

Druckvariable **Firma**

Wenn eine neue Rechnung erstellt wird, erscheint folgendes Dialogfenster

The screenshot shows a dialog window titled "Rechnung" with a blue title bar and standard window controls. The window is divided into two main sections: "Rechnungsanschrift" (left) and "Lieferanschrift" (right). At the top, there are tabs for "Kunden", "Einstellung", and "Artikel".

In the "Rechnungsanschrift" section:

- "Kundennummer" is a text field containing "15".
- There are two buttons: "Angebot holen..." (with a green circle icon) and "Kunde holen..." (with a yellow key icon).
- A radio button group is present with "Firma" selected and "Privat" unselected.
- "Firma / Name" is a text area containing "Flachstahl GmbH" and "Dieter Wagner".
- "Land" is a dropdown menu set to "Deutschland".
- "Plz" is a text field containing "67105".
- "Ort" is a text field containing "Schifferstadt".
- "Straße" is a text field containing "Klappengasse 27".

In the "Lieferanschrift" section:

- "Firma / Name" is an empty text area.
- "Land" is a dropdown menu set to "Deutschland".
- "Plz" is a text field containing "67105".
- "Ort" is a text field containing "Schifferstadt".
- "Straße" is a text field containing "Klappengasse 27".

A green callout box with the text "Variable Firma" and a pointer icon points to the "Firma / Name" field in the "Rechnungsanschrift" section.

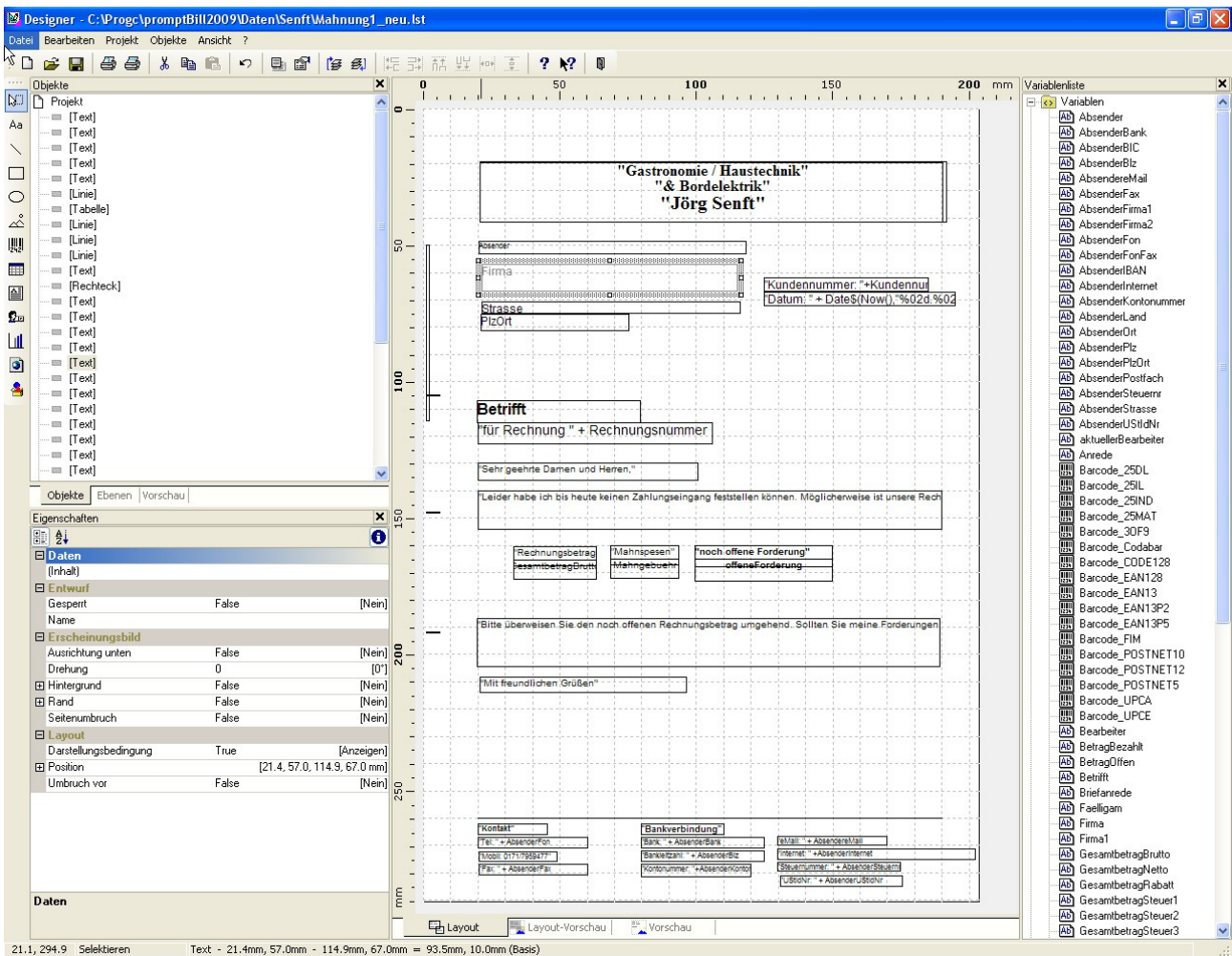
At the bottom of the dialog, there is a button "Rechnungen/Gutschriften des Kunden zeigen" on the left, a "Weiter" button with a right arrow on the right, and "OK" and "Abbruch" buttons at the very bottom.

Was im Feld **Firma/Name** steht, wird mit der Druckvariablen **Firma** in Rechnung, Mahnung und Angebot dargestellt.

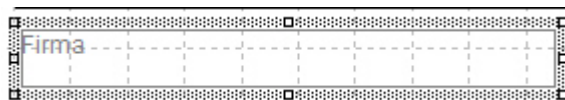
Hinweis

Sie können auch selbst was in **Firma/Name** eintragen oder löschen

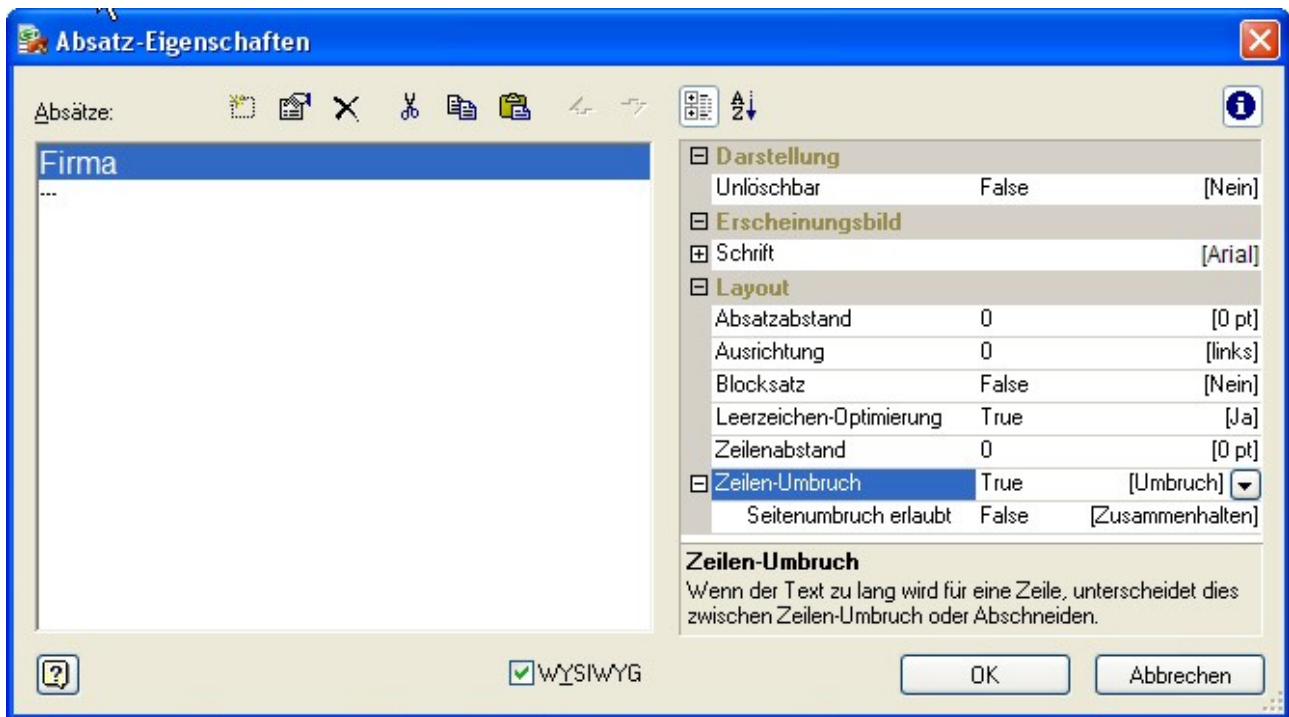
Hier eine Druckvorlage mit der Variablen **Firma**



Klicken Sie mit der rechten Maustaste auf die Komponente mit der Variablen **Firma**



Führen Sie einen Doppelklick in **Firma** aus um das Fenster mit den Absatzeigenschaften aufzurufen



Markieren Sie links den Absatz **Firma** und stellen Sie auf der rechten Seite für **Firma** den **Zeilen-Umbruch auf Umbruch**, damit alle notwendigen Daten dargestellt werden können.

Hinweis

Um alle Daten der Variablen **Firma** zu sehen, müssen Sie die Komponente noch auf die gewünschte Größe bringen falls sie noch nicht passt.